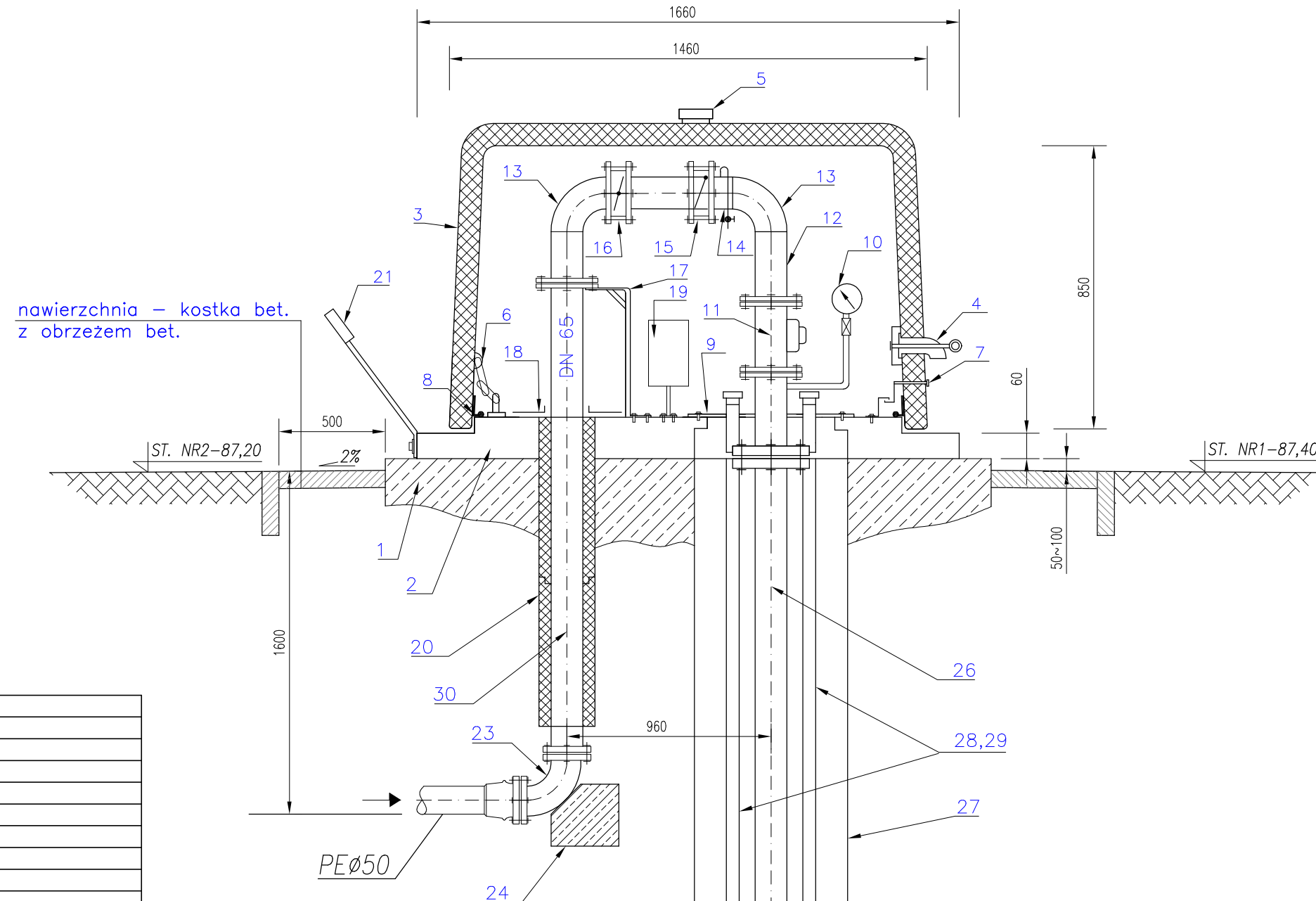



SCHEMAT OBUDOWY STUDNI

Obudowa typu nadziemnego dla armatury DN 40



Lp.	Element:
1.	Podłoże z betonu
2.	Podstawa obudowy 1,66x1,10x0,10m
3.	Pokrywa obudowy 1,34x0,80x1,30m
4.	Wlot powietrza
5.	Kominek wentylacyjny
6.	Zawiasy wewnętrzne
7.	Zamek pokrywy
8.	Uszczelka pokrywy
9.	Głowica studni głębinowej
10.	Manometr 0–1,6 MPa
11.	Wodomierz prosty
12.	Odcinek rurociągu ocynkowany
13.	Kolana hamburskie ocynkowane
14.	Odcinek rurociągu ocynkowany z zaworem czerpalnym
15.	Przepustnica zwrotna bezkołnierzowa
16.	Przepustnica zaporowa bezkołnierzowa
17.	Wspornik kotwiący
18.	Ostłona otworu w podstawie obudowy
19.	Skrzynka elektryczna hermetyczna z tworzywa sztucznego
20.	Ocieplenie rury wodociągowej łupinowe z pianki poliuretanowej
21.	Wspornik pokrywy
23.	Kolano żeliwne dwukołnierzowe ze stopką
24.	Bloczek oporowy
26.	Rura tłoczna pompy głębinowej DN 40
27.	Rura osłonowa studni
28.	Rura Ø32 do pomiaru gwizdawką poziomu wody w studni
29.	Rura Ø32 do ewentualnego wprowadzenia "Ciuwo"
30.	Podejście rury wodociągowej



PRACOWNIA INŻYNIERII SANITARNEJ "SANSYSTEMS" WOJCIECH PANEK
14-240 Susz, ul.Kraszewskiego 28, tel. 507 869 828, e-mail: sansystems@wp.pl

NAZWA INWESTYCJI: BUDOWA KONTENEROWEJ STACJI UZDATNIANIA WODY W MIEJSCOWOŚCI DOLINA

STADIUM:	PROJEKT BUDOWLANY	DATA:		
OBIEKT:	KONTENEROWA STACJA UZDATNIANIA WODY	10.2019r.		
ADRES:	GINA SUSZ, OBRĘB NR 0010 (DOLINA), DZ. NR 212/5,	NR RYSUNKU S-4		
INWESTOR:	GINA SUSZ, UL. JÓZEFA WYBICKIEGO 6, 14-240 SUSZ			
TYTUŁ:	SCHEMAT OBUDOWY STUDNI			
PROJEKTOWAŁ:	BRANŻA:	NR UPRAWNIEŃ:	PODPIS:	SKALA:
inż. Wojciech Panek	SANITARNA	WAM/0151/POOS/14		— —